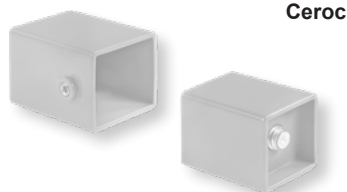


## Befestigungszubehör

**BEMM****Page**

**Befestigungszubehör Page** im Karton verpackt: 4 stabile, montagefreundliche Befestigungen aus Stahl, mit Sechskant-Holzschrauben und Dübeln., Montageanleitung.

Ausführung	Art.-Nr.	Preis (PG54)	
- pulverbeschichtet, Weiß 9016	<b>BZXZUBBPGSW</b>	€/Set	<b>75,00</b>
- pulverbeschichtet, farbig	<b>BZXZUBBPG_ _*</b>	€/Set	<b>115,00</b>

**Ceroc**

**Befestigungszubehör Ceroc** im Karton verpackt: 4 stabile, montagefreundliche Befestigungen aus Stahl, mit Sechskant-Holzschrauben und Dübeln., Montageanleitung.

Ausführung	Art.-Nr.	Preis (PG54)	
- pulverbeschichtet, Weiß 9016	<b>BZXZUBBCESW</b>	€/Set	<b>75,00</b>
- pulverbeschichtet, farbig	<b>BZXZUBBCE_ _*</b>	€/Set	<b>115,00</b>

**Ellipsis B**

**Befestigungszubehör Ellipsis B** im Karton verpackt: 4 stabile, montagefreundliche Befestigungen aus Stahl, mit Sechskant-Holzschrauben und Dübeln., Montageanleitung.

Ausführung	Art.-Nr.	Preis (PG54)	
- pulverbeschichtet, Weiß 9016	<b>BZXZUBBELSW</b>	€/Set	<b>68,34</b>
- pulverbeschichtet, farbig	<b>BZXZUBBEL_ _*</b>	€/Set	<b>101,81</b>

**Habanera**

**Befestigungszubehör Habanera** im Karton verpackt: 3 montagefreundliche, tiefenverstellbare Befestigungen aus Aluminium-Druckguss mit Sechskant-Holzschrauben und Dübeln., Montageanleitung.

Ausführung	Art.-Nr.	Preis (PG54)	
- pulverbeschichtet, Weiß 9016	<b>BZXZUBBH2SW</b>	€/Set	<b>64,15</b>
- pulverbeschichtet, farbig	<b>BZXZUBBH2_ _*</b>	€/Set	<b>96,23</b>

**Asymo  
ChaCha**

**Befestigungszubehör Asymo und ChaCha** im Karton verpackt: 4 stabile, montagefreundliche Befestigungen aus Stahl, mit Sechskant-Holzschrauben und Dübeln., Montageanleitung.

Ausführung	Art.-Nr.	Preis (PG54)	
- pulverbeschichtet, Weiß 9016	<b>BZXZUBBY1SW</b>	€/Set	<b>68,34</b>
- pulverbeschichtet, farbig	<b>BZXZUBBY1_ _*</b>	€/Set	<b>101,81</b>

**Cobo 1**

**Befestigungszubehör Cobo 1** im Blister verpackt.: 2 stabile, montagefreundliche Befestigungen aus Aluminium-Druckguß, tiefenverstellbar, 2 Sechskant-Holzschrauben mit Dübel sowie 1 Klemmhalter mit Distanzschraube, Montageanleitung.

Ausführung	Art.-Nr.	Preis (PG54)	
- pulverbeschichtet, Weiß 9016	<b>BZXZUBBC1SW</b>	€/Set	<b>35,52</b>
- pulverbeschichtet, farbig	<b>BZXZUBBC1_ _*</b>	€/Set	<b>102,50</b>

**Cobo 2**

**Befestigungszubehör Cobo 2** im Blister verpackt: 4 stabile, montagefreundliche Befestigungen aus Aluminium-Druckguß, tiefenverstellbar, 4 Sechskant-Holzschrauben mit Dübel, Montageanleitung.

Ausführung	Art.-Nr.	Preis (PG54)	
- pulverbeschichtet, Weiß 9016	<b>BZXZUBBC2SW</b>	€/Set	<b>71,04</b>
- pulverbeschichtet, farbig	<b>BZXZUBBC2_ _*</b>	€/Set	<b>128,46</b>

\* Für farbige Ausführung „\_ \_“ in Artikelnummer durch Farbcode ersetzen, siehe hintere Umschlagseiten. **Rot gedruckte Artikel (Preise) sind aus Werkslager lieferbar.**

## Befestigungszubehör

**BEMM****Rondo S**  
**Rondo V**

**Befestigungszubehör Rondo S und Rondo V** im Blister verpackt: 2 stabile, montagefreundliche Befestigungen aus Aluminium-Druckguß, tiefenverstellbar, 2 Sechskant-Holzschrauben, 2 Dübel sowie 1 Klemmhalter mit Distanzschraube, Montageanleitung.

Ausführung	Art.-Nr.	Preis (PG54)	
- pulverbeschichtet, Weiß 9016	<b>BZXZUBBSXSW</b>	€/Set	<b>35,52</b>
- pulverbeschichtet, farbig	<b>BZXZUBBSX_*</b>	€/Set	<b>94,14</b>

**Rondo 3xDIN**

**Befestigungszubehör Rondo3 x DIN** im Karton verpackt: 2 kürzbare Befestigungen, 1 Distanzhalter, mit Sechskant-Holzschrauben und Dübeln, Montageanleitung.

Ausführung	Art.-Nr.	Preis (PG54)	
- pulverbeschichtet, Weiß 9016	<b>BZXZUBBRDSW</b>	€/Set	<b>65,00</b>
- pulverbeschichtet, farbig	---	---	---

**Kart Plus 2**

**Befestigungszubehör Kart Plus 2** im Blister verpackt: Entlüftungstopfen DN 15 (1/2") und Blindstopfen DN 15 (1/2") in vernickelter Ausführung mit O-Ring, 4 Spezial-Wandbefestigungselemente, tiefenverstellbar, 4 Sechskant-Holzschrauben mit Dübel, Montageanleitung.

Ausführung	Art.-Nr.	Preis (PG54)	
- pulverbeschichtet, Weiß 9016	<b>BZXZUBBP2SW</b>	€/Set	<b>50,21</b>
- pulverbeschichtet, farbig	<b>BZXZUBBP2_*</b>	€/Set	<b>108,78</b>

**Mido Q**

**Befestigungszubehör Mido Q** im Karton verpackt: 4 stabile, montagefreundliche Befestigungen aus Stahl, mit Sechskant-Holzschrauben und Dübeln, Montageanleitung.

Ausführung	Art.-Nr.	Preis (PG54)	
- pulverbeschichtet, Weiß 9016	<b>BZXZUBBMQSW</b>	€/Set	<b>68,34</b>
- pulverbeschichtet, farbig	<b>BZXZUBBMQ_*</b>	€/Set	<b>101,81</b>

**Ares EK**  
**Mido**  
**Mido CR**  
**BMS**  
**Kart Plus 1**

**Befestigungszubehör Ares EK, Mido, Serie BMS und Kart Plus 1** im Blister verpackt: Entlüftungstopfen DN 15 (1/2") und Blindstopfen DN 15 (1/2") in vernickelter Ausführung mit O-Ring, 3 Spezial-Wandbefestigungselemente, tiefenverstellbar, 3 Sechskant-Holzschrauben mit Dübel, Montageanleitung.

Ausführung	Art.-Nr.	Preis (PG54)	
- pulverbeschichtet, Weiß 9016	<b>BZXZUBBMSSW</b>	€/Set	<b>40,35</b>
- pulverbeschichtet, farbig	<b>BZXZUBBMS_*</b>	€/Set	<b>82,32</b>
- verchromt	<b>BZXZUBBMSCR</b>	€/Set	<b>89,49</b>

**Mido Arc**

**Befestigungszubehör Mido Arc** im Blister verpackt: Entlüftungstopfen DN 15 (1/2") und Blindstopfen DN 15 (1/2") in vernickelter Ausführung mit O-Ring, 4 Spezial-Wandbefestigungselemente, tiefenverstellbar, 4 Sechskant-Holzschrauben mit Dübel, Montageanleitung.

Ausführung	Art.-Nr.	Preis (PG54)	
- pulverbeschichtet, Weiß 9016	<b>BZXZUBBMRSW</b>	€/Set	<b>40,35</b>
- pulverbeschichtet, farbig	<b>BZXZUBBMR_*</b>	€/Set	<b>84,82</b>
- verchromt	<b>BZXZUBBMRCR</b>	€/Set	<b>95,38</b>

**Triola**

**Befestigungszubehör Triola** im Karton verpackt: 4 stabile, montagefreundliche Befestigungen, mit Sechskant-Holzschrauben und Dübeln, Montageanleitung.

Ausführung	Art.-Nr.	Preis (PG54)	
- pulverbeschichtet, Weiß 9016	<b>BZXZUBBTRSW</b>	€/Set	<b>68,34</b>
- pulverbeschichtet, farbig	<b>BZXZUBBTR_*</b>	€/Set	<b>101,81</b>

**Triola**

**Verlängerung für Befestigung Triola** im Karton verpackt: 2 Verlängerungsringe 15 mm mit 2 Inbusschrauben M8 x 25 mm.

Ausführung	Art.-Nr.	Preis (PG54)	
- pulverbeschichtet, Weiß 9016	<b>BZ15BTRSW</b>	€/Set	<b>36,01</b>
- pulverbeschichtet, farbig	<b>BZ15BTR_*</b>	€/Set	<b>43,48</b>

\* Für farbige Ausführung „\_“ in Artikelnummer durch Farbcode ersetzen, siehe hintere Umschlagseiten. **Rot gedruckte Artikel (Preise) sind aus Werkslager lieferbar.**